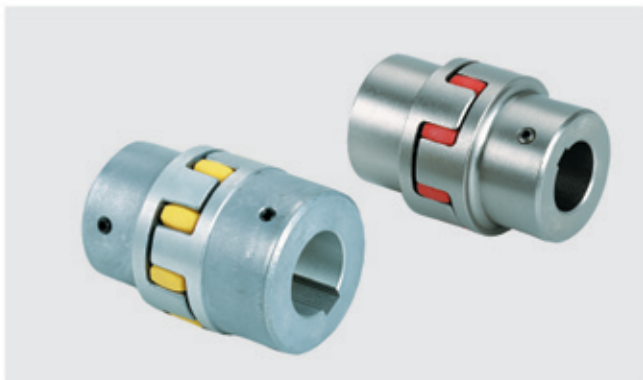
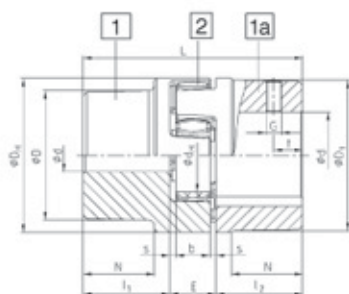


## 轴联轴器 型号No.001—铸造材料

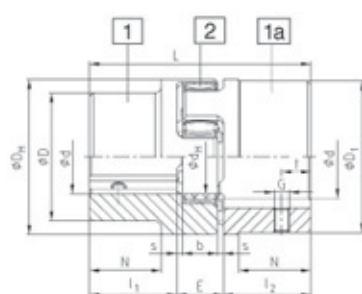


- 扭向弹性，免维护
- 吸收振动
- 失效保护
- 轴向插入式安装
- 良好的动态特性
- 设计紧凑/惯性小
- 基本型系列/库存参见 26、27页
- 详细的安装说明书请参见网页 [www.ktr.com](http://www.ktr.com)

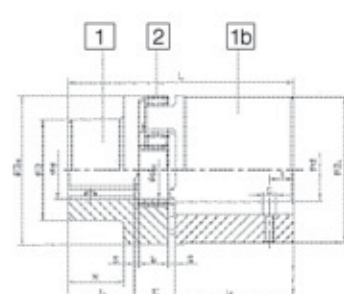
### 部件



AL-D/Sinter<sup>2)</sup>



GG25/GGG40



GG 25/Steel

### ROTEX® 铸铝 (Al-D)

规格	部件	弹性体 (部件2) <sup>1)</sup> 额定力矩 (Nm)			尺寸 (mm)												
		92 Sh A	98 Sh A	64 Sh D	成品孔径 d (最小-最大)	总体尺寸								固定螺丝			
						L	l <sub>1</sub> ; l <sub>2</sub>	E	b	s	D <sub>1</sub>	d <sub>2</sub>	D; D <sub>2</sub>	N	G <sup>2)</sup>	t	
14	1a	7.5	12.5	—	6-16	35	11	13	10	1.5	30	10	30	—	M4	5	
19	1	10	17	—	6-19	66	25	16	12	2	41	18	32	20	M5	10	
	19-24				41												
24	1	35	60	—	9-24	78	30	18	14	2	56	27	40	24	M5	10	
	22-28				56												
28	1	95	160	—	10-28	90	35	20	15	2.5	67	30	48	28	M8	15	
	28-38				67												

### ROTEX® 铸铁 (GG 25)

38	1	190	325	405	12-38	114	45	24	18	3	80	38	66	37	M8	15
	1a				38-45								78			
	1b				164								70			
42	1	265	450	560	14-42	126	50	26	20	3	95	46	75	40	M8	20
	1a				42-55								94			
	1b				176								75			
48	1	310	525	655	15-48	140	56	28	21	3.5	105	51	85	45	M8	20
	1a				48-60								104			
	1b				188								80			
55	1	410	685	825	20-55	160	65	30	22	4	120	60	98	52	M10	20
	1a				55-70								118			
65	1	625	940	1175	22-65	185	75	35	26	4.5	135	68	115	47	M10	20
75	1	1280	1920	2400	30-75	210	85	40	30	5	160	80	135	53	M10	25
90	1	2400	3600	4500	40-90	245	100	45	34	5.5	200	100	160	62	M12	30

### ROTEX® 球墨铸铁 (GGG 40)

100	1	3300	4950	6185	50-115	270	110	50	38	6	225	113	180	89	M12	30
110	1	4800	7200	9000	60-125	295	120	55	42	6.5	255	127	200	96	M16	35
125	1	6650	10000	12500	60-145	340	140	60	46	7	290	147	230	112	M16	40
140	1	8550	12800	16000	60-160	375	155	65	50	7.5	320	165	255	124	M20	45
160	1	12800	19200	24000	80-185	425	175	75	57	9	370	190	290	140	M20	50
180	1	18650	28000	35000	85-200	475	185	85	64	10.5	420	220	325	156	M20	50

▲ 如在订货时未指明材料，计算和订货就按照有▲符号的材料

1) 联轴器的最大力矩T<sub>kmax</sub>=联轴器的额定力矩T<sub>kN</sub> x 2

2) 从规格125起固定螺丝的尺寸按客户要求供货

3) 对于规格14、19和24，大批量订货可提供低成本的粉末冶金轴套

### 订货示例:

联轴器规格	材料	弹性体硬度 (Shore A)	轴套型式	成品孔	轴套型式	成品孔
ROTEX®-38	GG	92	1 -	∅ 38	1 -	∅ 25